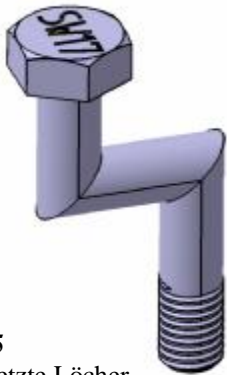


# Sonderschrauben für den Maschinenbau



**DIN 875**  
Für versetzte Löcher



**DIN 876**  
Bei einseitig fehlendem  
Platz für Schraubenkopf



**DIN 877**  
Für zu groß  
gesenkte Löcher



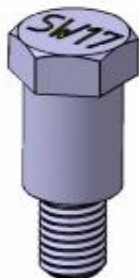
**DIN 878**  
Für schräg  
gebohrte Löcher



**DIN 879**  
Für Löcher die auf  
Der falschen Seite  
angesenkt wurden



**DIN 880**  
Schrauben in Feld-  
stecher Form für  
doppelt gebohrte  
Löcher



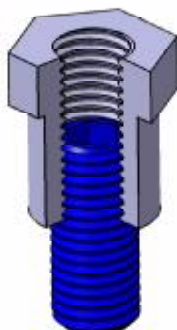
**DIN 881**  
Montageschraube für  
zu große Löcher



**DIN 882**  
Montageschraube für  
zu tief gesenkte Bohrungen



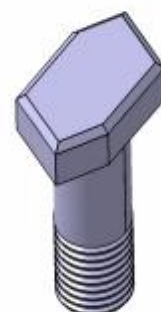
**DIN 883**  
Sonderschraube zur  
Verringerung der Montagezeit



**DIN 884**  
Teleskopschraube  
wenn Zweifel über  
die Länge bestehen



**DIN 885**  
Für wechselnde Winkelfehler



**DIN 886**  
Für Schlüsselweite  
13, 17 und 19

# Sonderschrauben für den Maschinenbau

 <p><b>DIN 887</b> Sonderschraube für M5 – M10</p>	 <p><b>DIN 888</b> Wie DIN 887 M5 – M10 jedoch Auch für Zoll und seltene Zwischengrößen z.B. M8.7</p>	 <p><b>DIN 889</b> Für Gabel und Ringschlüssel von SW12 - 17</p>
 <p><b>DIN 890</b> Flügel – 6Kt- Schlitz – Inbus – Torx Kreuzschlitz - Schraube</p>	 <p><b>DIN 891</b> Magnet – Schraubenkopf Zum schnellen Vortäuschen einer Verschraubung</p>	 <p><b>DIN 892</b> Magnet – Schraubenkopf Zum schnellen Vortäuschen einer Verschraubung auch von hinten</p>
 <p><b>DIN 893</b> Sonderschraube mit Vorbereitung für eine Notsprengung</p>	 <p><b>DIN 894</b> Einwegschraube (Ratscheneffektschraube)</p>	 <p><b>DIN 895</b> Räumschraube Zum Säubern von Bohrungen</p>
<p>Abziehhilfe f .doppels. Klebeband</p>  <p><b>DIN 896</b> Klebe – Schraubenkopf Zum schnellen Vortäuschen einer Verschraubung für alle nichtmagnetischen Werkstoffe</p>	<p>Abziehhilfe f .doppels. Klebeband</p>  <p><b>DIN 897</b> Wie DIN 896 jedoch auch von hinten</p>	 <p><b>DIN 898</b> Schlagschraube Bei Bohrungen ohne Gewinde</p>

# Sonderschrauben für den Maschinenbau



**DIN 899**  
Flügelkorkschaube



**DIN 900**  
Drehmomentschaube



**DIN 901**  
Rechtsgewindeschraube  
für Linksgewinde



**DIN 902**  
Noppenerkennungs-  
schraube (M10)  
für blinde Mitarbeiter



**DIN 903**  
Bohrsenkewindeschneidschraube

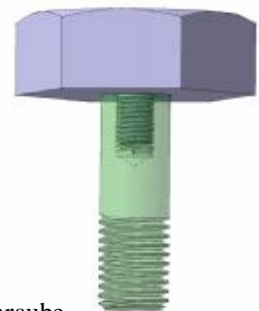


**DIN 904**  
Rohrzangen –  
kopfschraube

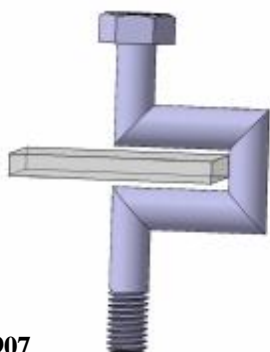


**DIN 905**  
Zwillingsschraube

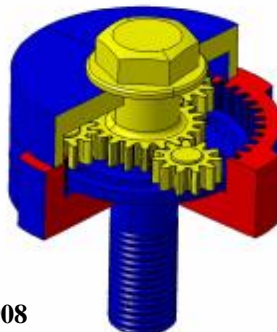
Schraubenkopf auswechselbar



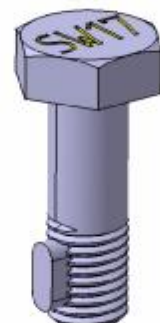
**DIN 906**  
Vario-  
mogelschraube  
zum Vortäuschen stabiler  
mechanischer Verbindungen



**DIN 907**  
Ausweichschraube



**DIN 908**  
Getriebeschraube  
nur in Verwendung mit  
Getriebeschraubenschlüssel

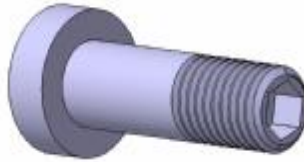


**DIN 909**  
Sonderschraube  
mit Passfeder als  
Ausdrehsicherung

# Sonderschrauben für den Maschinenbau



**DIN 910**  
Sonderschraube mit  
Perforationsrillen zum  
Anpassen der geforderten  
Länge



**DIN 911**  
Glattkopfschraube mit  
Innensechskant  
bei Platzmangel für den  
Schlüssel an der  
Einschraubseite



**DIN 900 zwölf**  
Im-Bus-Schraube ???